



WORLD
RESOURCES
INSTITUTE

WRI

Charles Kent
May 23, 2013

ESTABLISHED 1982

Missão | Conduzir a sociedade humana a viver de forma a proteger o ambiente da Terra e sua capacidade de prover para as necessidades e aspirações das gerações presente e futuras.

Valores

Independencia

Inovação

Integridade

Respeito

Urgência



Orientação

Meio Ambiente

GREENPEACE

iisd

Ação



WORLD
RESOURCES
INSTITUTE

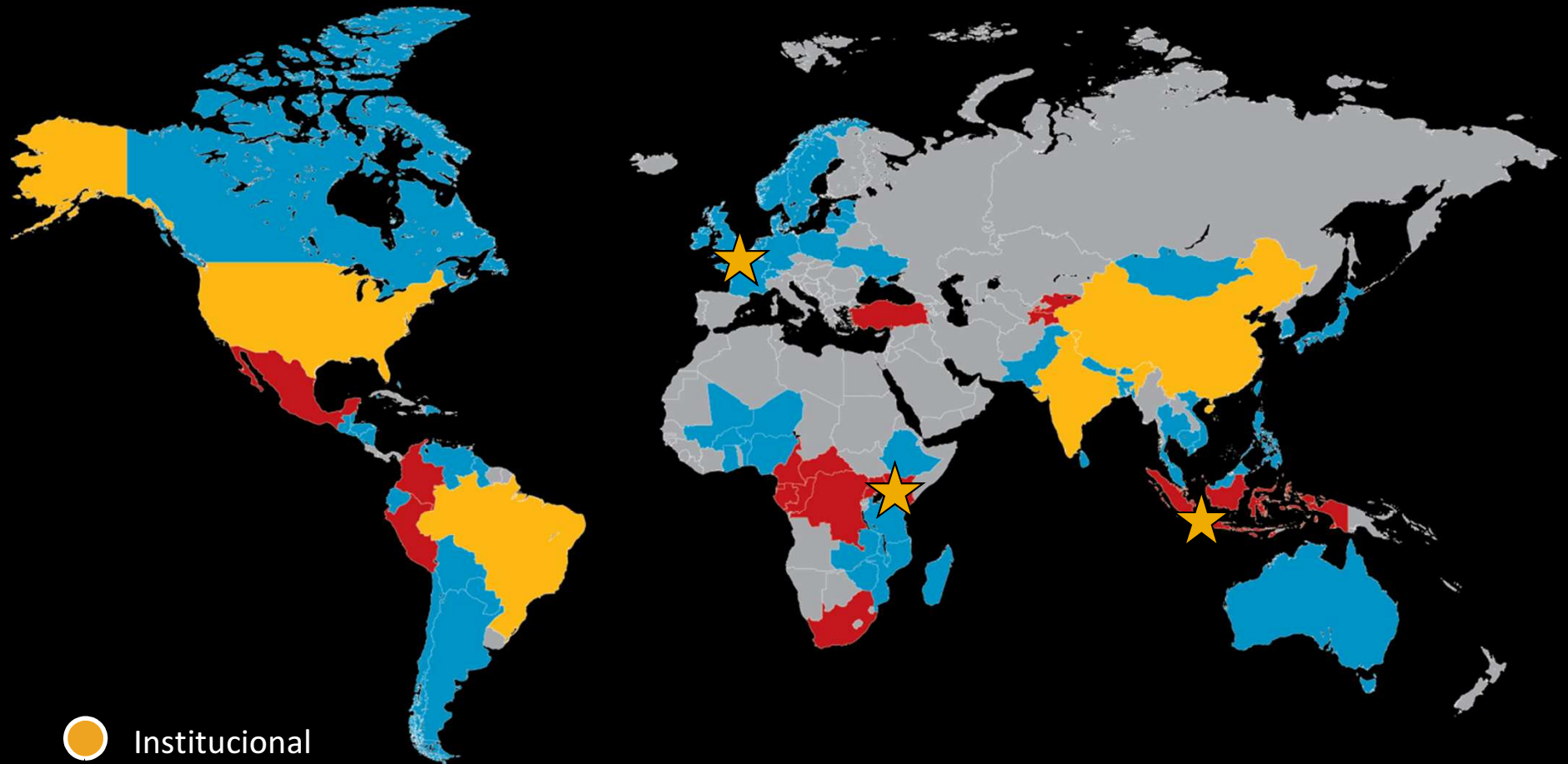
Ideias



BROOKINGS

Desenvolvimento

PRESENÇA GLOBAL DO WRI



- Institucional
- ★ Planejada "leve presença"
- Projetos com parceiros, pessoal, e/ou escritório de projeto
- Parcerias ativas



Metas

Clima

Pessoas & Ecossistemas

Governança

Mercados & Negócios

Cidades & Transporte

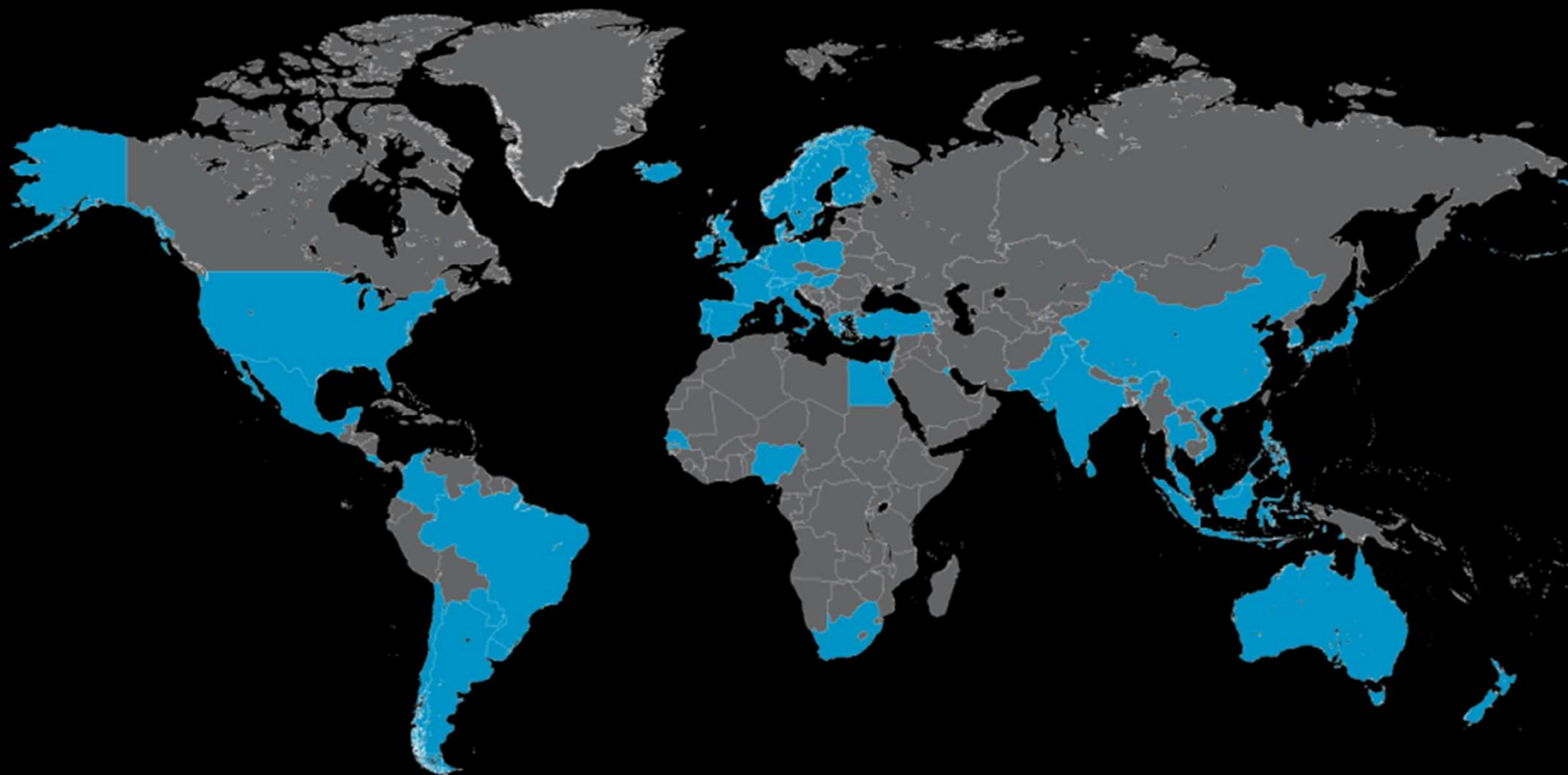


CLIMA & ENERGIA



CLIMA & ENERGIA | PROTOCOLO PARA GASES EFEITO ESTUFA

Alvo de Influência >1500 cidades no mundo



CLIMA & ENERGIA | PROTOCOLO PARA GASES EFEITO ESTUFA



BRAZIL

Engagar Rio de Janeiro, Belo Horizonte, e Goiânia no piloto do GPC



INDIA

Piloto para testar metodologia para medir GEE no setor de transport em Bangalore



CHINA

Desenvolver ferramentas para ajudar cidades conduzir inventários GEE seguindo o GPC

Global Protocol for Community Scale GHG Emissions (GPC)



FLORESTAS



FLORESTAS | GLOBAL FOREST WATCH 2.0

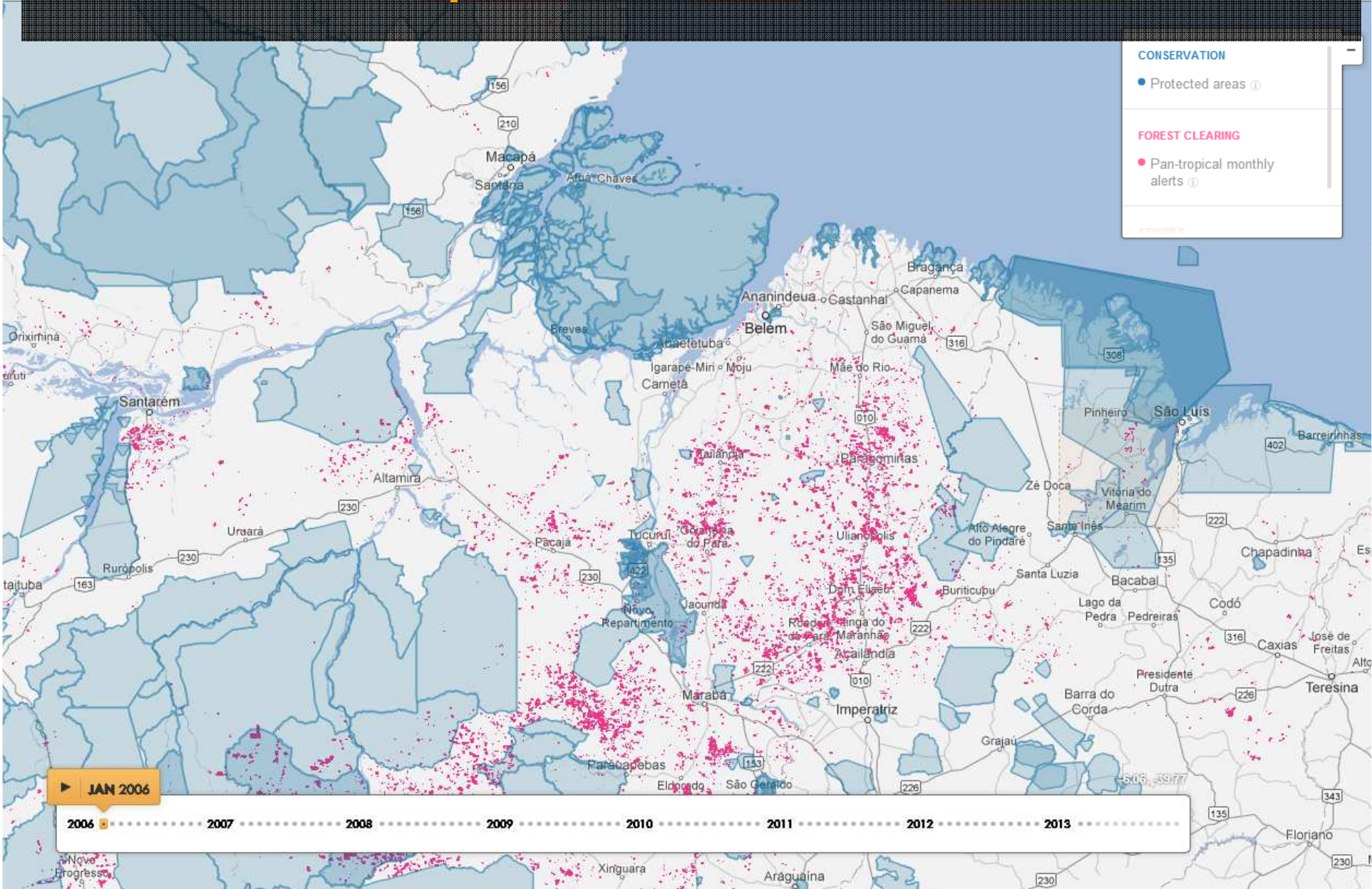
CONSERVATION

- Protected areas ⓘ

FOREST CLEARING

- Pan-tropical monthly alerts ⓘ

STORIES



FLORESTAS | GLOBAL FOREST WATCH 2.0

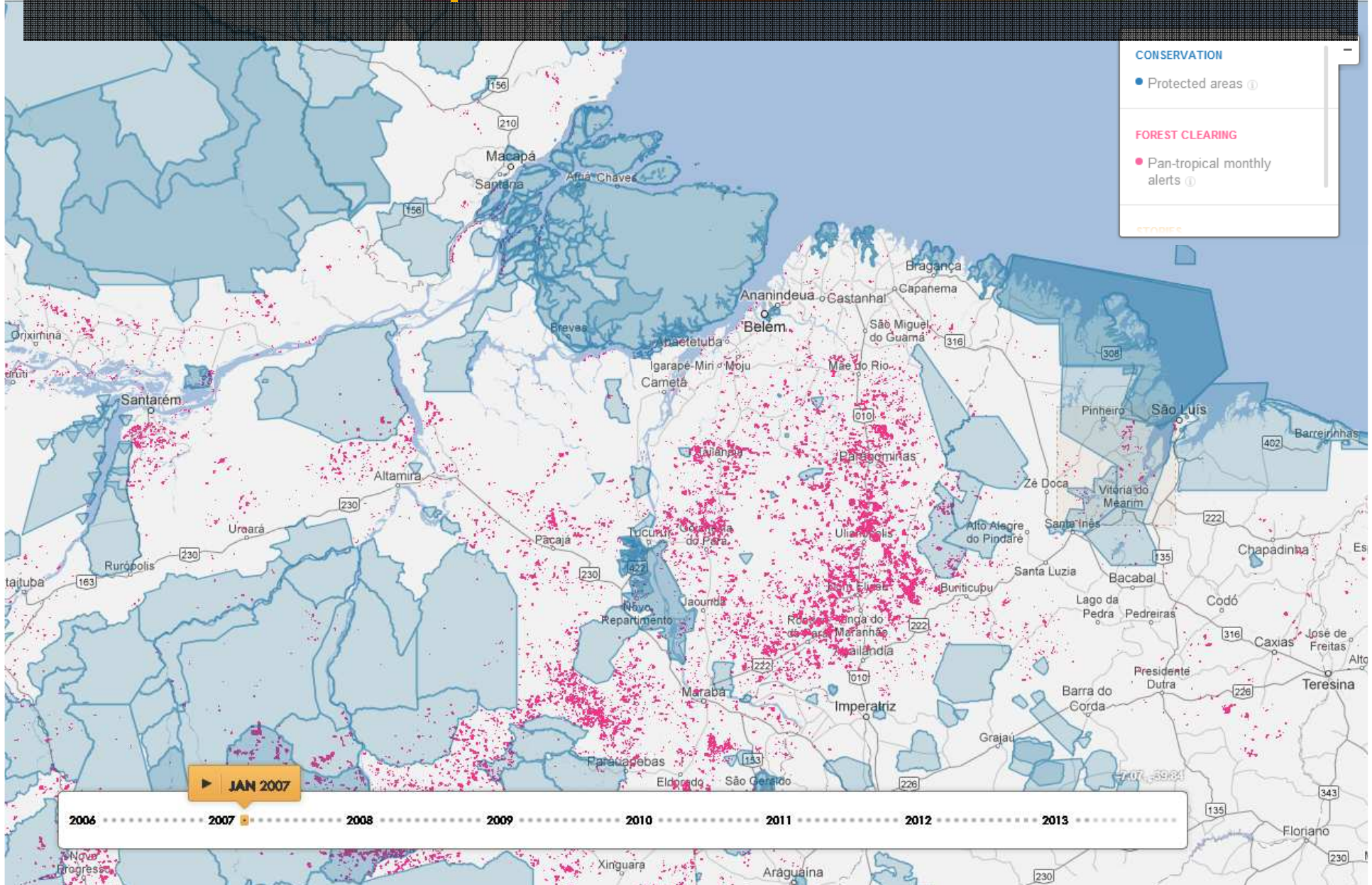
CONSERVATION

- Protected areas ⓘ

FOREST CLEARING

- Pan-tropical monthly alerts ⓘ

STORIES



FLORESTAS | GLOBAL FOREST WATCH 2.0

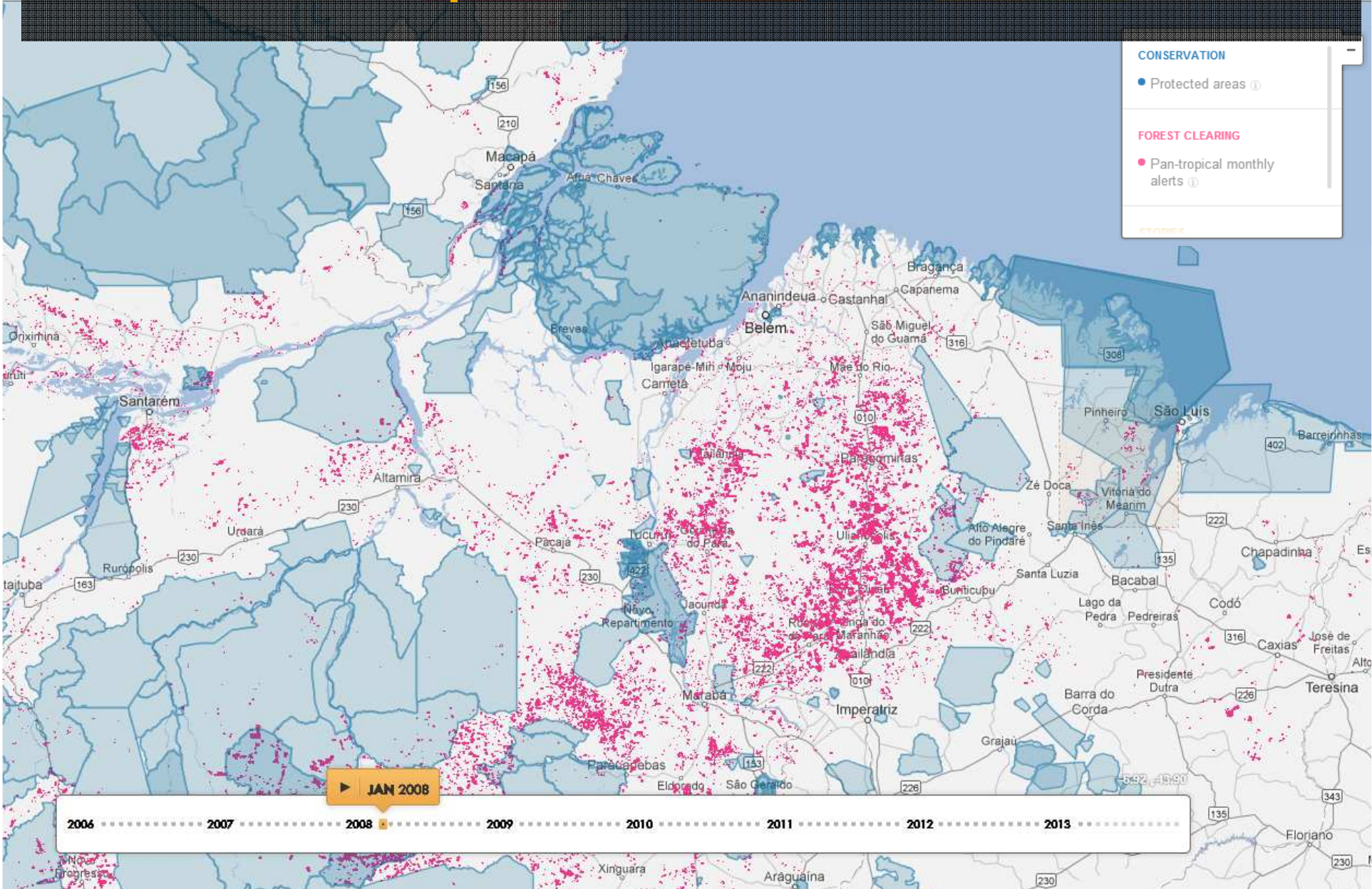
CONSERVATION

- Protected areas ⓘ

FOREST CLEARING

- Pan-tropical monthly alerts ⓘ

STORIES



FLORESTAS | GLOBAL FOREST WATCH 2.0

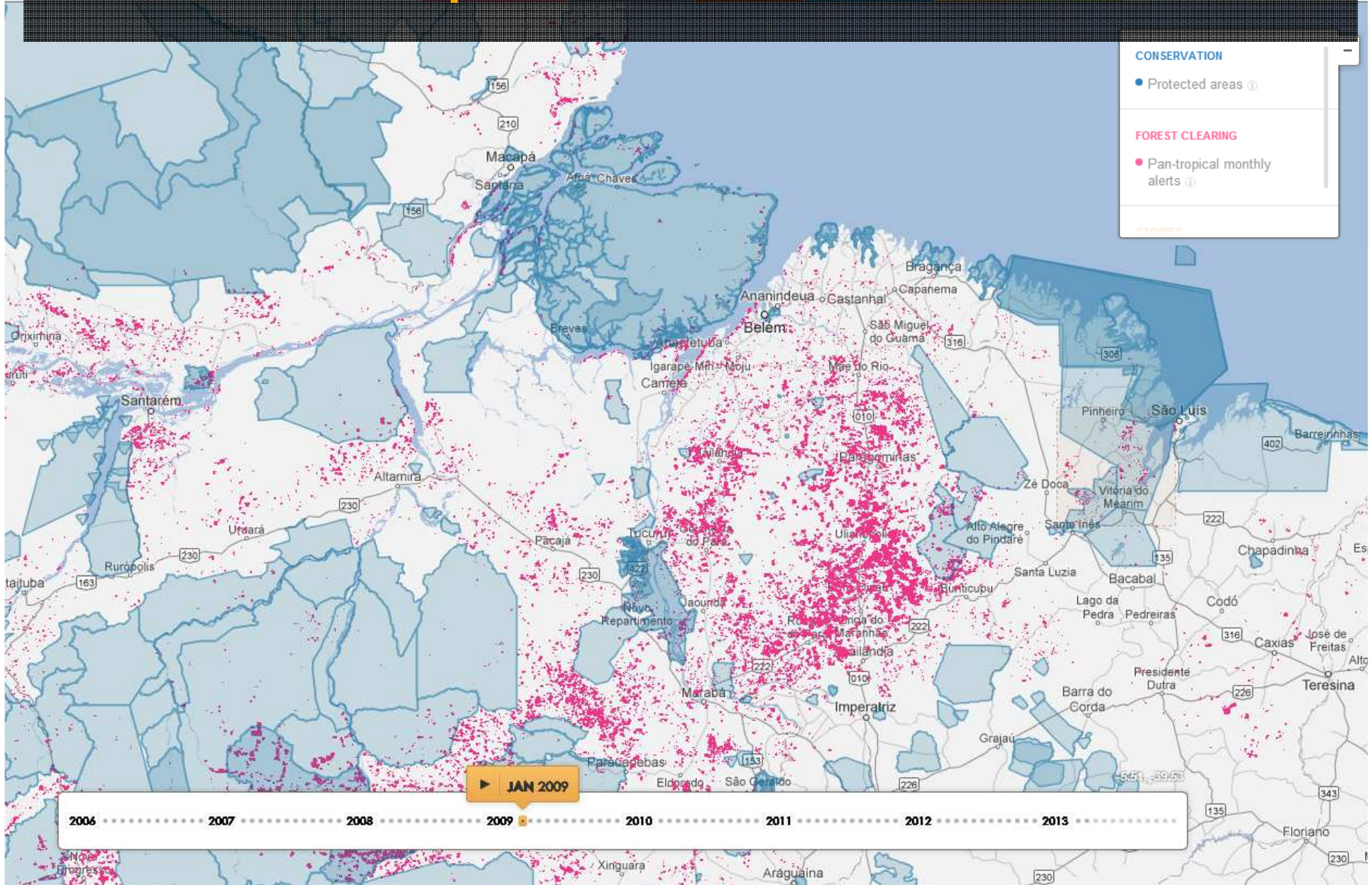
CONSERVATION

- Protected areas ⓘ

FOREST CLEARING

- Pan-tropical monthly alerts ⓘ

STORIES



FLORESTAS | GLOBAL FOREST WATCH 2.0

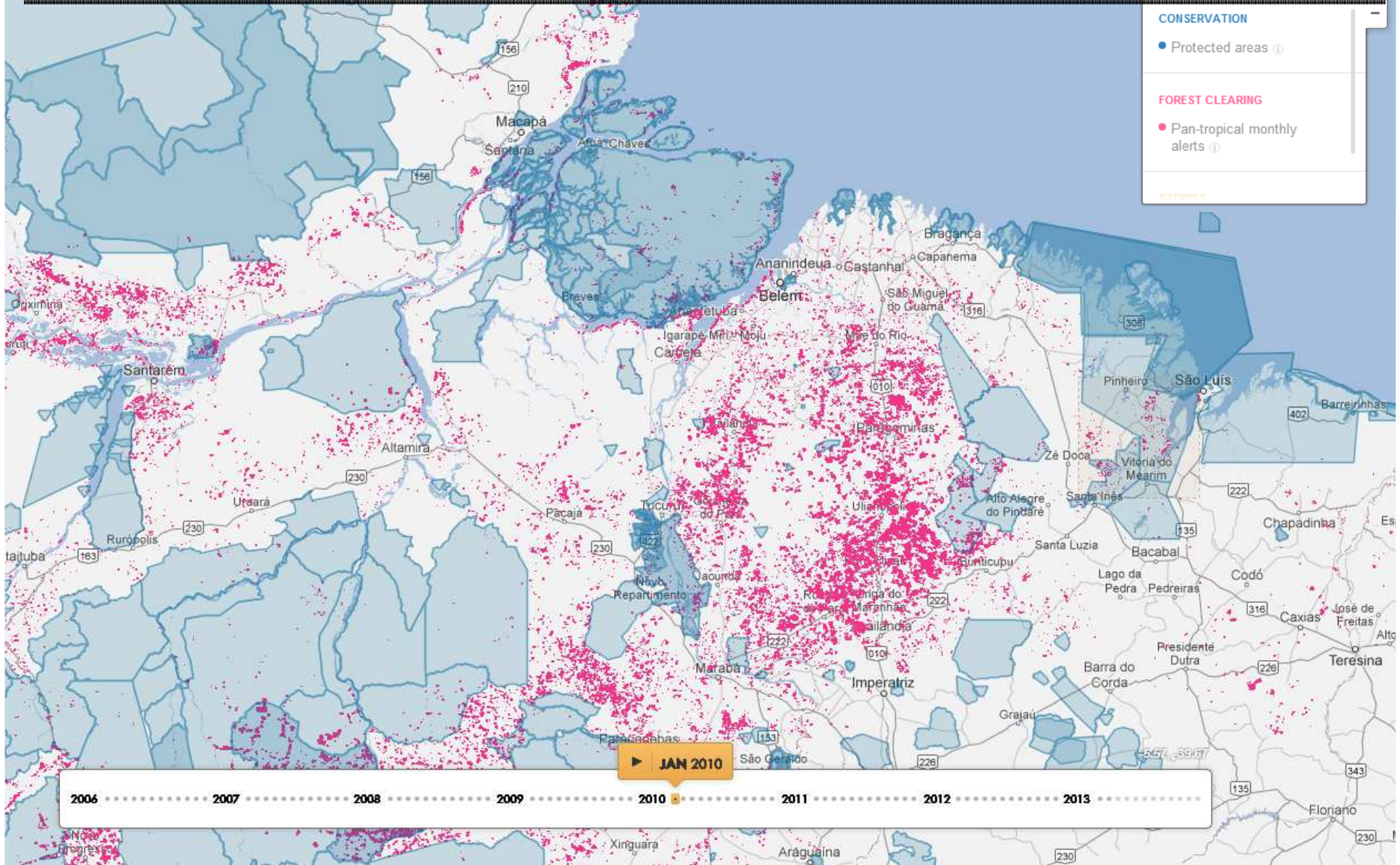
CONSERVATION

- Protected areas ⓘ

FOREST CLEARING

- Pan-tropical monthly alerts ⓘ

STORIES



FLORESTAS | GLOBAL FOREST WATCH 2.0

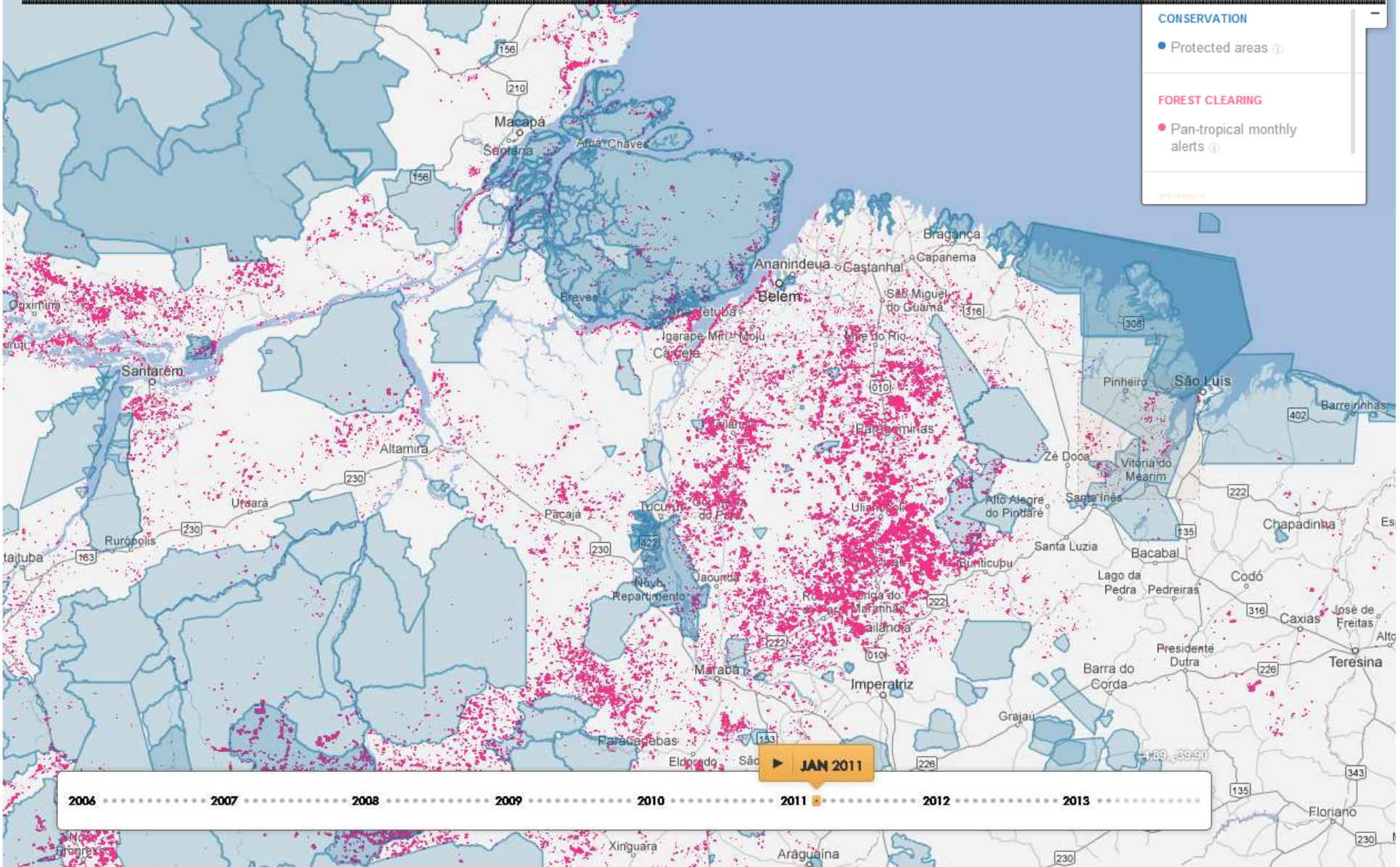
CONSERVATION

- Protected areas ⓘ

FOREST CLEARING

- Pan-tropical monthly alerts ⓘ

STORIES



FLORESTAS | GLOBAL FOREST WATCH 2.0

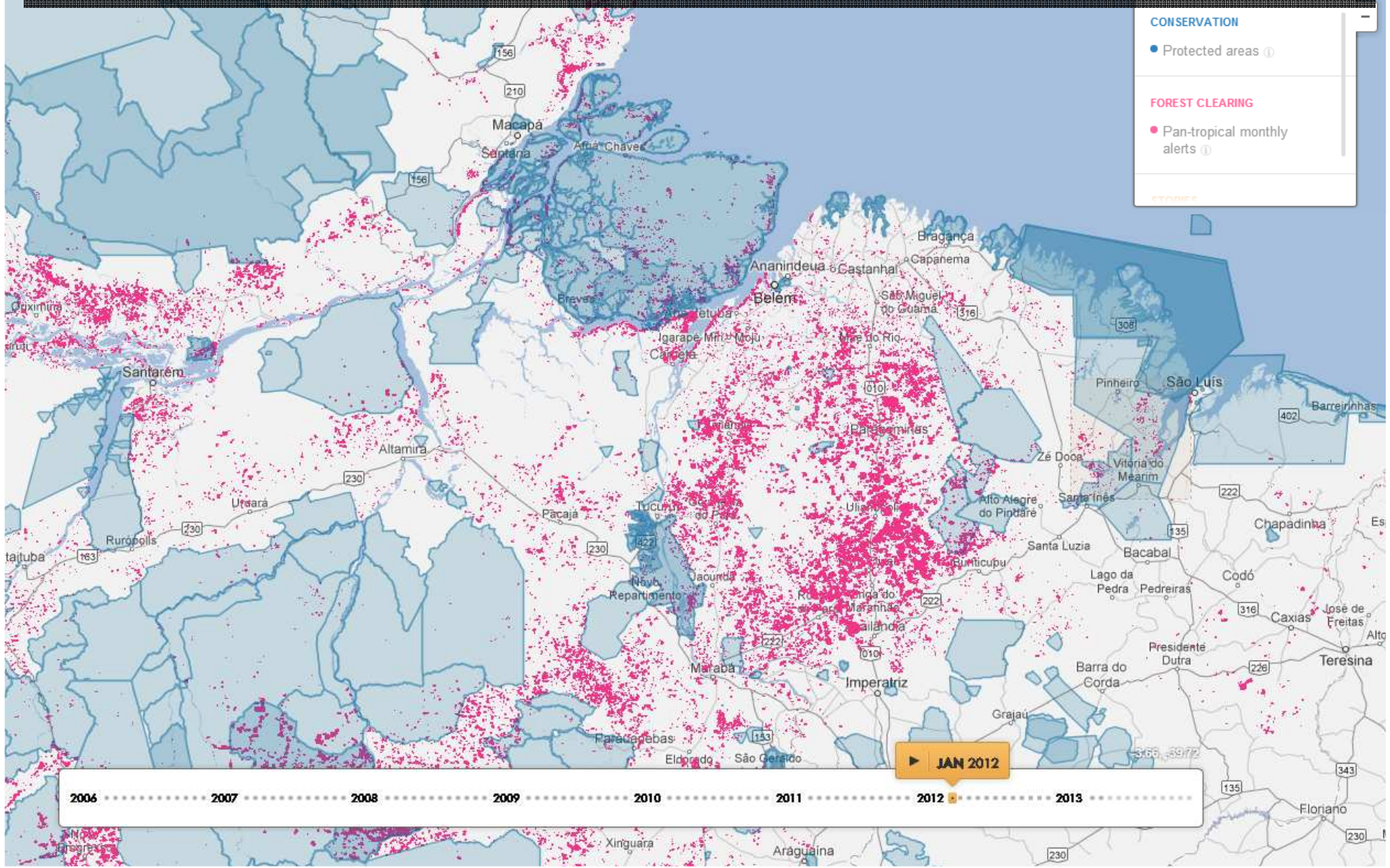
CONSERVATION

- Protected areas ⓘ

FOREST CLEARING

- Pan-tropical monthly alerts ⓘ

STORIES



FLORESTAS | GLOBAL FOREST WATCH 2.0

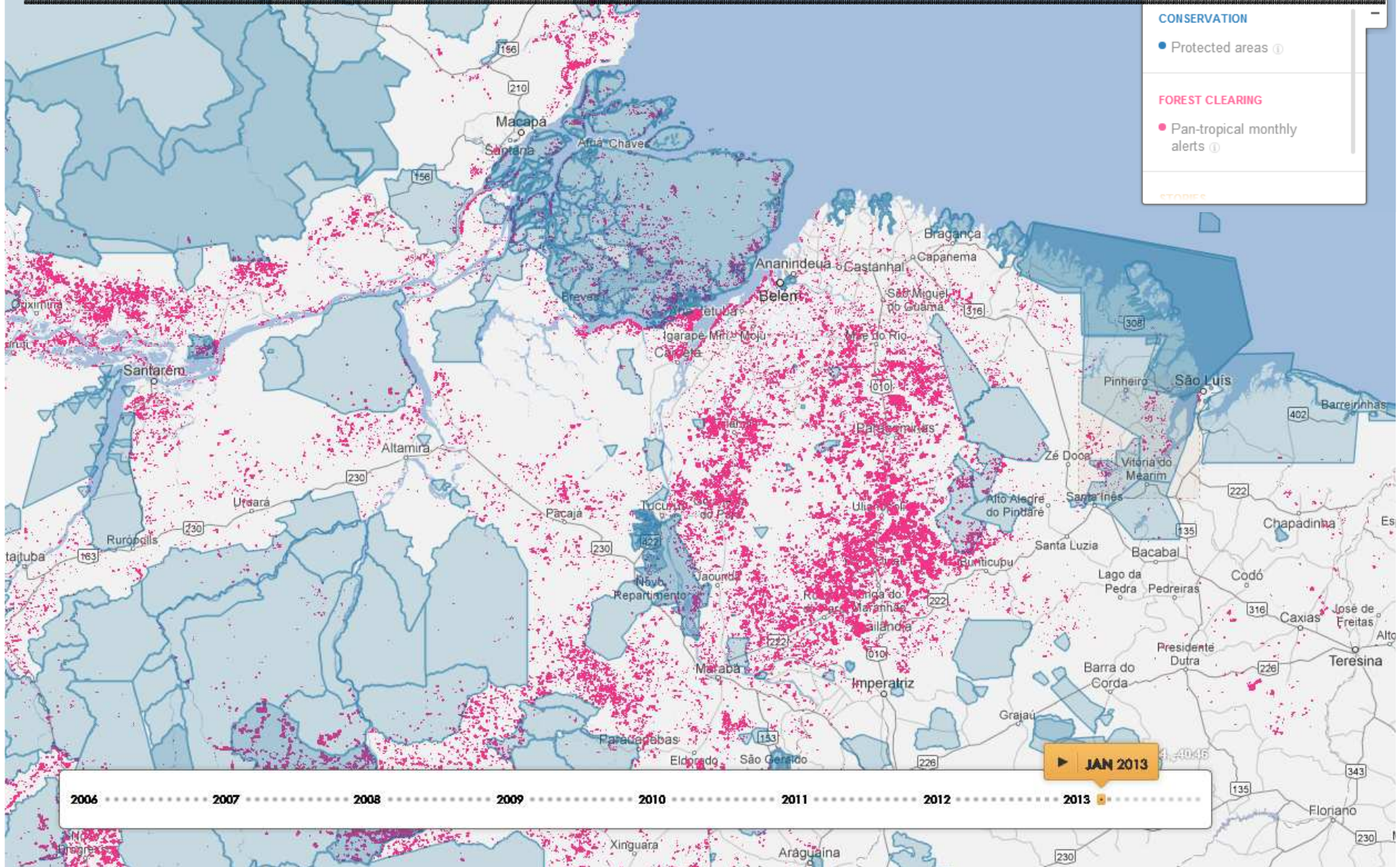
CONSERVATION

- Protected areas ⓘ

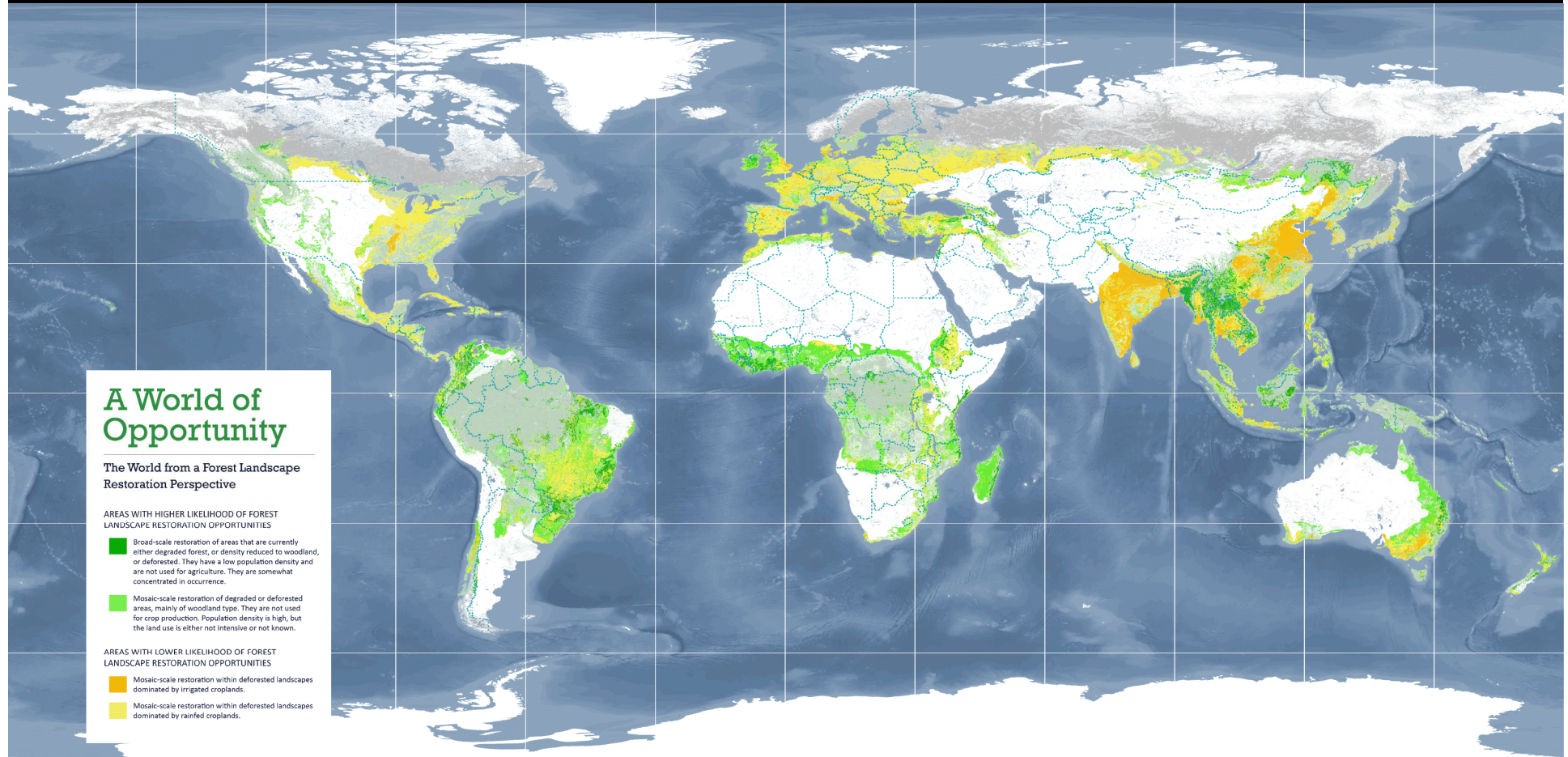
FOREST CLEARING

- Pan-tropical monthly alerts ⓘ

STORIES



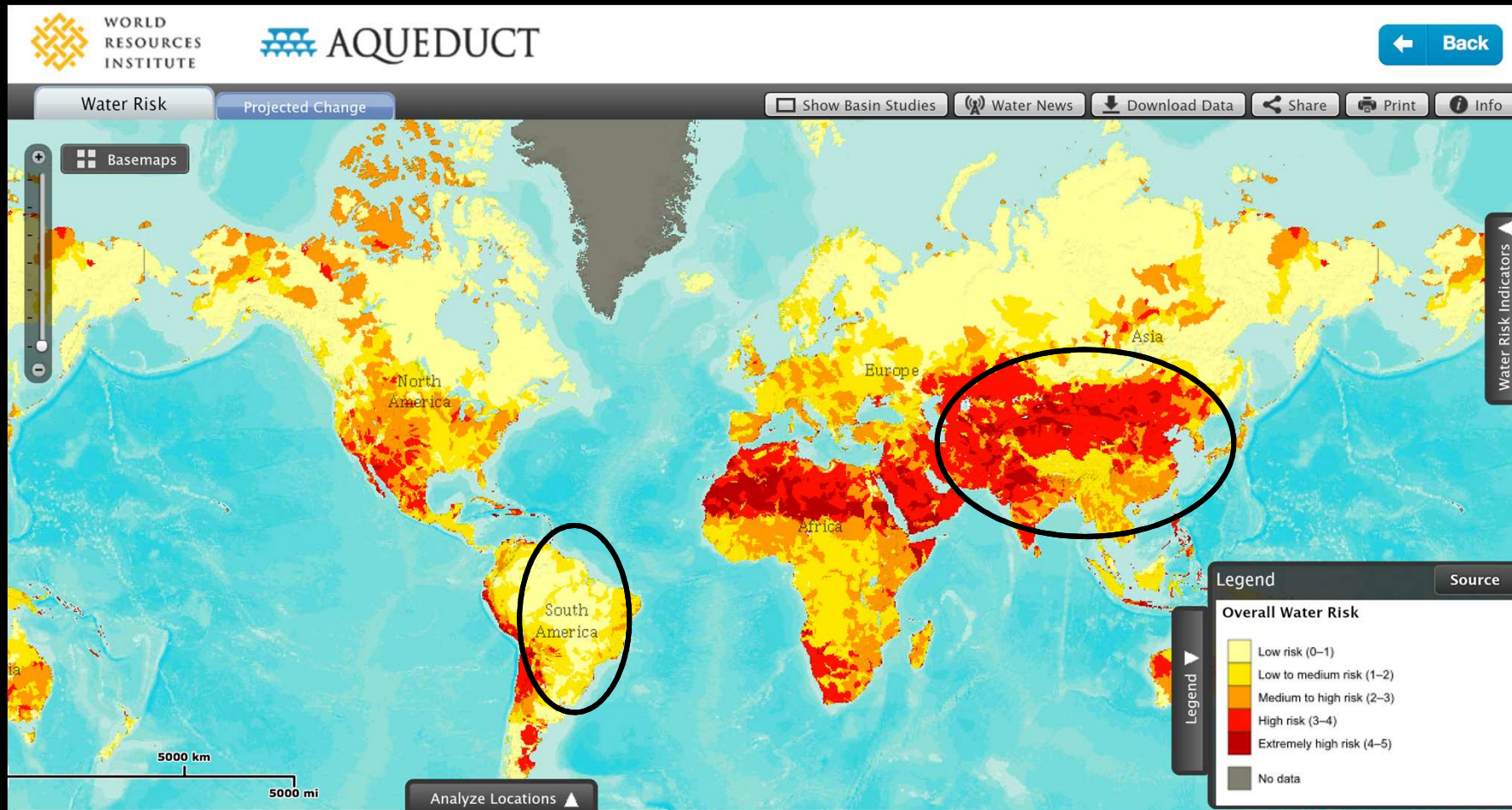
FLORESTAS | Restauração



AGUA



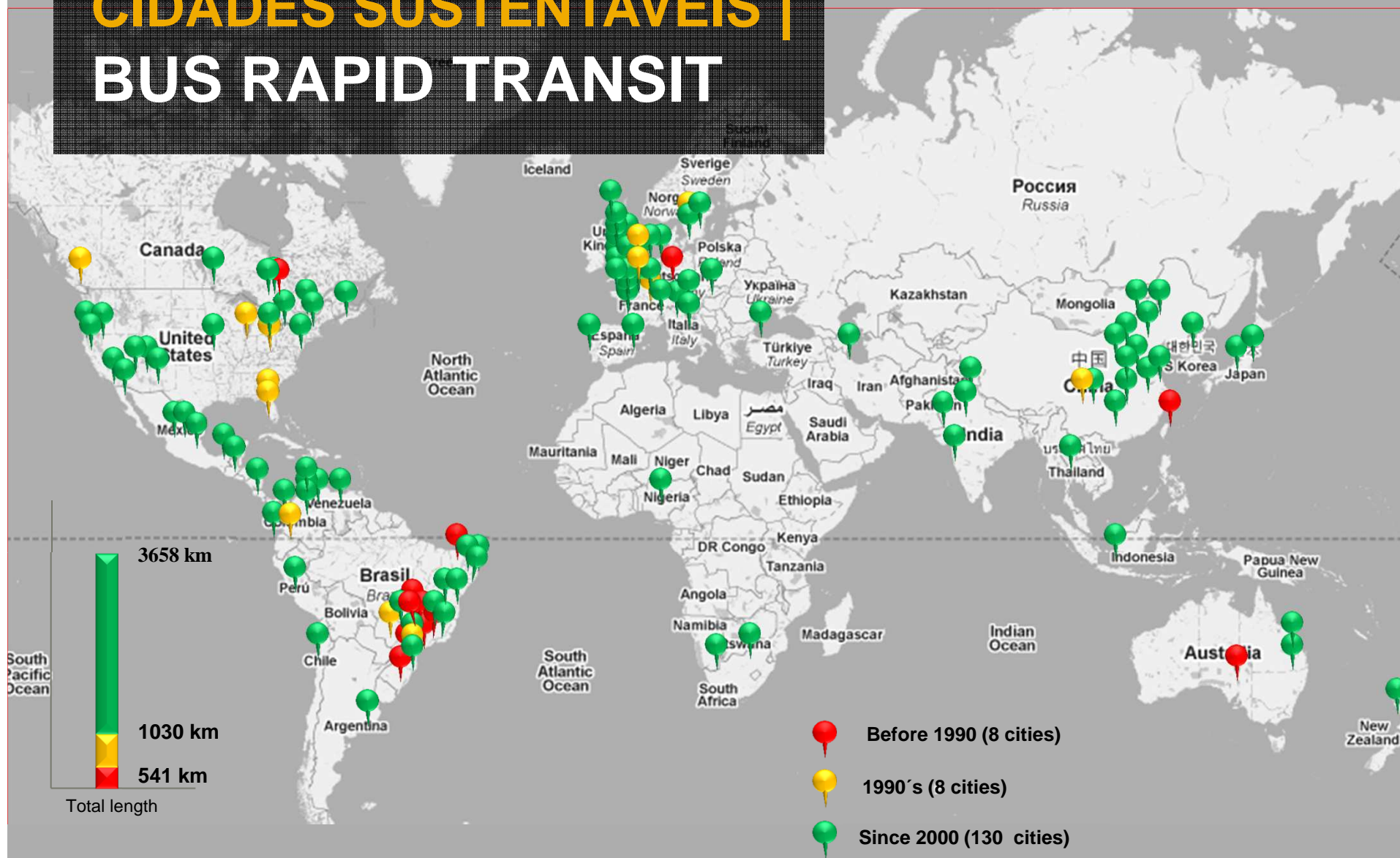
Brasil tem grande vantagens em água



CIDADES SUSTENTAVEIS



CIDADES SUSTENTAVEIS | BUS RAPID TRANSIT



CIDADES SUSTENTAVEIS



China



India



Brasil



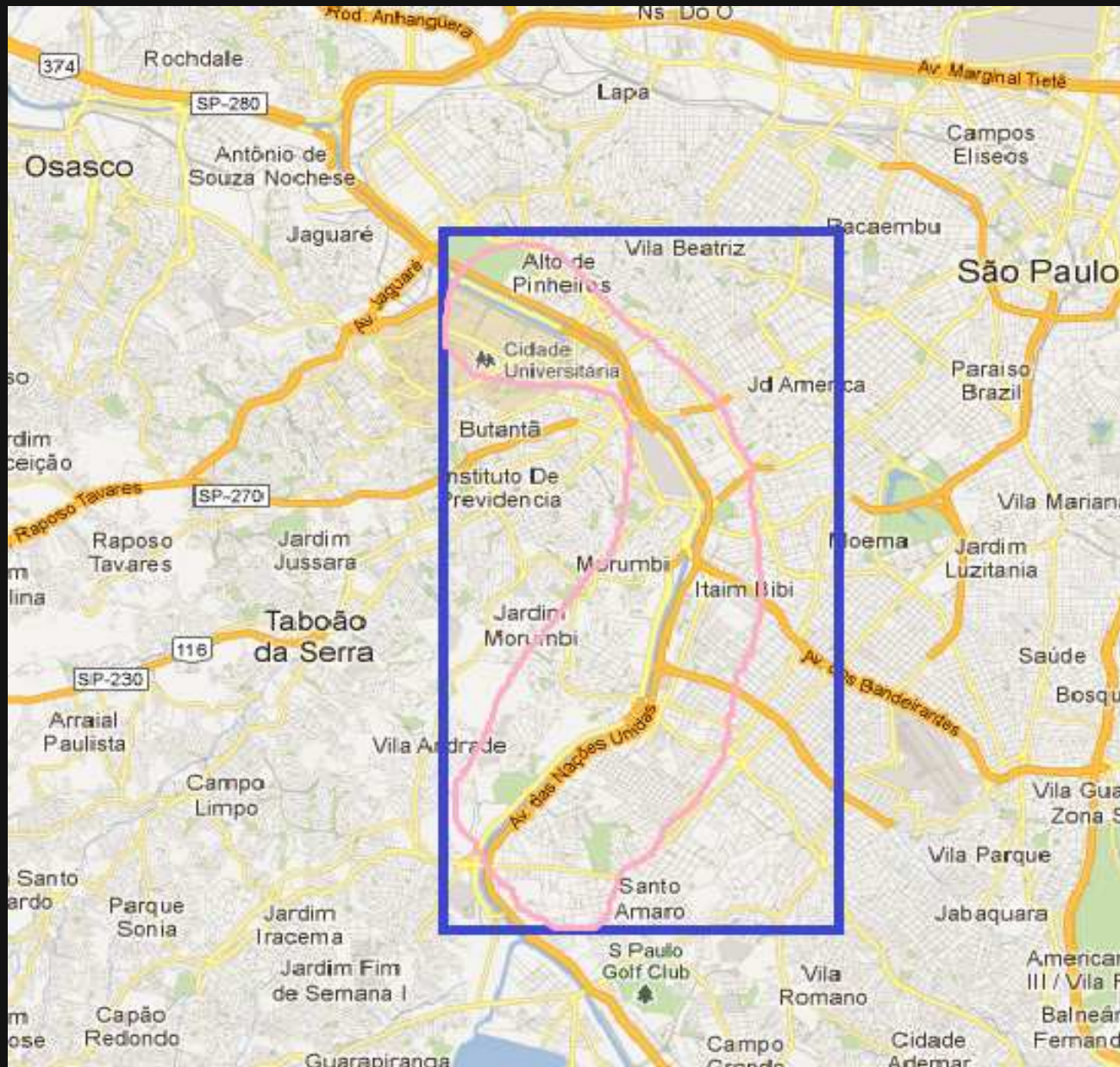
Chengdu

Marginal Pinheiros

Desafios e Oportunidades



Área de intervenção ao longo do Rio Pinheiros



Objetivos

- **Geral:** Criar uma plataforma de cooperação entre os atores relevantes ao longo do eixo do Rio Pinheiros, em ambas as marginais, para promover ações de sustentabilidade tendo a mobilidade como força motriz.
- **Específicos:**
 - Sensibilizar, conscientizar e engajar os cidadãos para se apropriarem do espaço público e assim promover a transformação de uma região emblemática da cidade.
 - Criar soluções conjuntas de mobilidade urbana com a participação de atores relevantes dos setores público e privado.

Resultados Esperados

- Projeto piloto de mobilidade corporativa na Berrini como epicentro da transformação
- Intervenção de micro acessibilidade para a área da Chucri Zaidan
- Visão de cidade sustentável construída em sintonia com planos existentes (SP2040, PNMC, PMMC, PNMU, Plano Diretor, etc) a ser implementada na região de Jurubatuba

Visão: o que queremos?

Uma cidade com qualidade de vida



Eixo de transformação ao longo do Rio Pinheiros

WRI no Brasil

Primeiro passo:
NEW VENTURES
BRASIL criado

Estudo intensivo
de scoping para
futuro presença
institucional no
Brasil

Assinatura de MOU
com MMA e
Instituto Ethos

2002

2005

2008

2009

2011

2013

Criação de
EMBARQ BRASIL
em Porto Alegre

GHGP BRASIL
em parceria com
FGV

WRI ajuda
com
inventário
municipal no
Rio de Janeiro



WORLD
RESOURCES
INSTITUTE

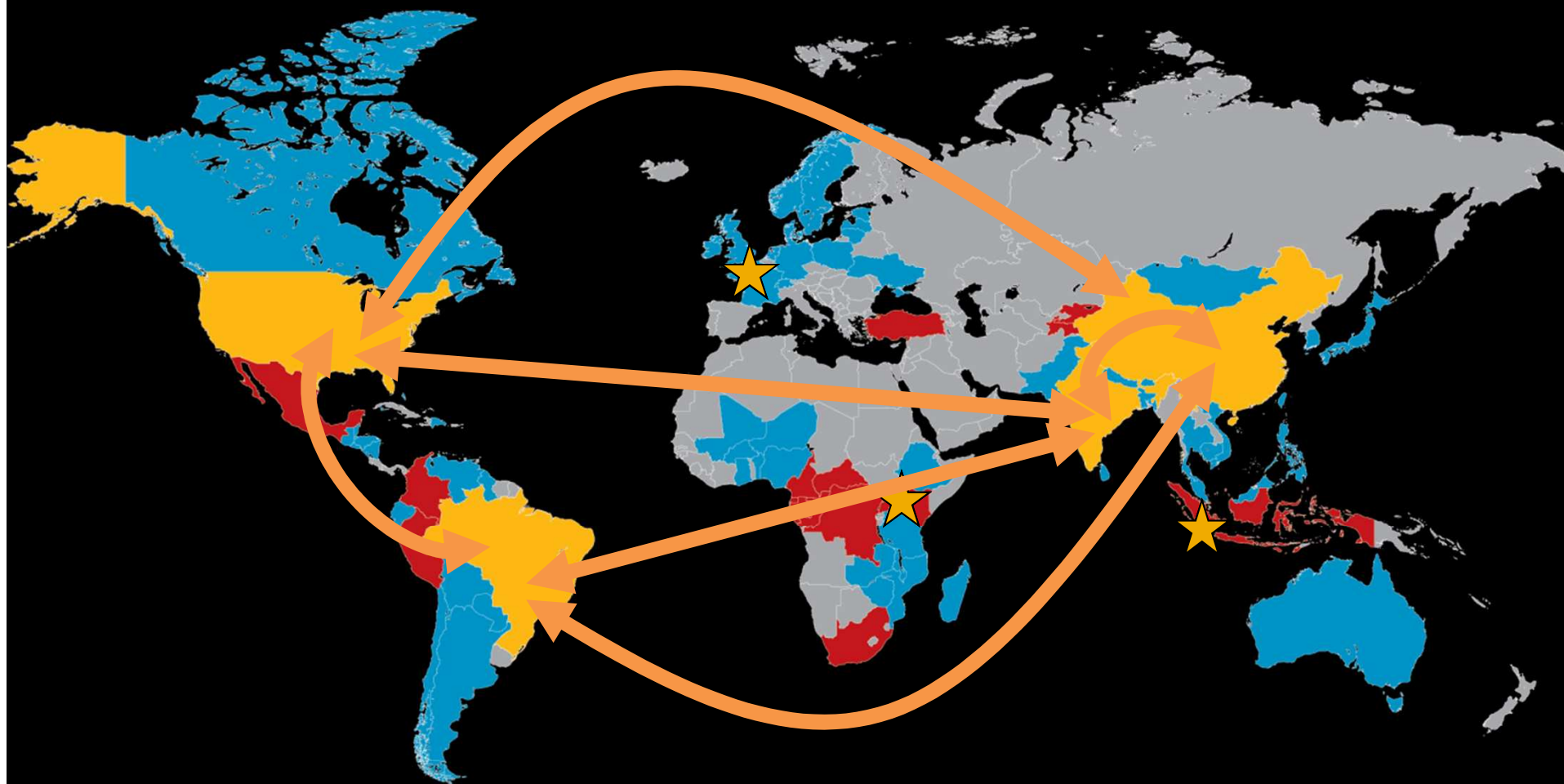
WRI BRASIL

Charles Kent & Rachel Biderman

May 23, 2013

ESTABLISHED 1982

Aproveitando a Rede Global do WRI



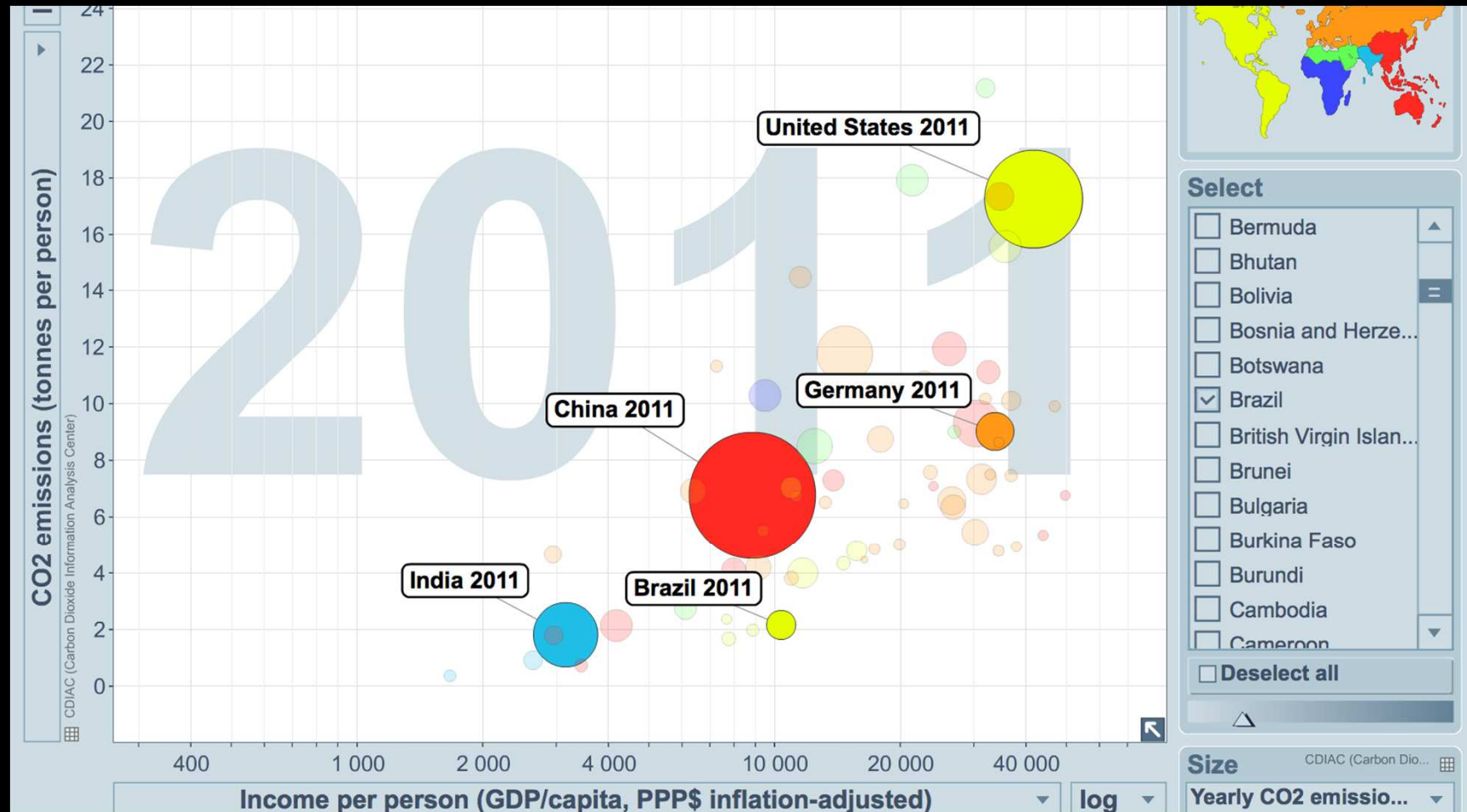
Porque Cidades?

- Prefeitos precisam aplicar recursos públicos de maneira mais eficiente
- Inventários são ferramentas fortes para melhorar eficiência
- Maior eficiência = vitalidade econômica
- Cidades brasileiras já tem grandes vantagens
- Prefeitos tem capacidade e oportunidade de aproveitar

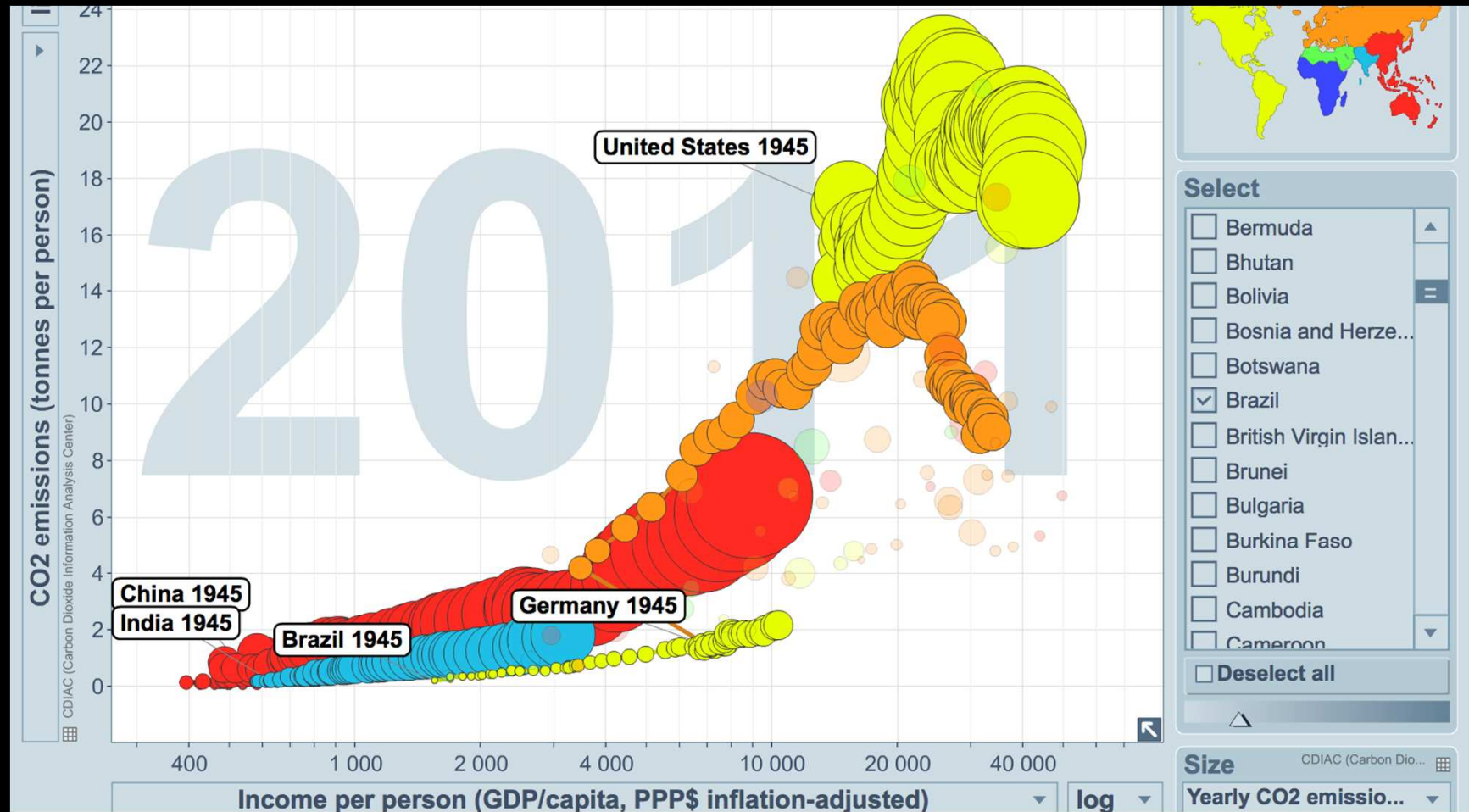
Porque GEE?

- Além de aumentar eficiência, cidades brasileiras podem assumir liderança
- Com metade da pegada media per capita mundial, cidades brasileiras podem servir como modelos para a china e a índia.
- Também, podem vender a tecnologia e assistência técnica para outros países.

CO₂ per capita - 2011



CO₂ per capita desde 1945





WORLD
RESOURCES
INSTITUTE

Obrigado

Charles Kent
Diretor, Cidades Sustentáveis - Brazil

World Resources Institute

Ckent@wri.org